

# BINIC Fête la Morue

Du 9 au 12  
mai 2024  
BINIC-ETABLES  
— SUR MER —



Création - lmp-graphic.com - 06 61 24 02 26

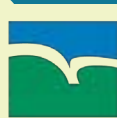
BINIC-ETABLES  
— SUR MER —



BINIC  
ETABLES  
SUR MER  
TOURISME



Côtes d'Armor  
le Département







Bateaux traditionnels, expositions patrimoniales, chants de marins, dégustation de morue, conférences, musiques du monde et déambulations : **Binic fête la morue** est le fruit d'un travail d'équipe dans lequel élus, services, associations et acteurs de la vie économique du territoire ont collaboré avec entrain. À la clé : un programme riche et diversifié. Belle fête à toutes et à tous !

• Paul Chauvin - Maire de Binic-Étables sur Mer

**Rendez-vous du 9 au 12 mai pour une nouvelle édition, qui prend le nom de *Binic fête la morue* !**

La fête maritime qui prend place autour du port est organisée pour mettre en valeur le patrimoine maritime et notamment la pêche à la morue à Terre-Neuve et Islande, du début du XVI<sup>e</sup> siècle jusqu'au milieu du XX<sup>e</sup> siècle.

Au fil des éditions, cet événement gratuit a acquis une réputation de fête familiale et conviviale pour

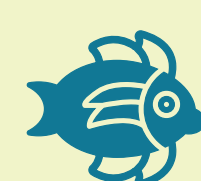
devenir un rendez-vous incontournable. Les visiteurs se pressent pour admirer les vieux gréements rassemblés dans le bassin à flot. Dans une volonté de réaffirmer son orientation patrimoniale et maritime et dans le respect des règles de sécurité liées à un événement d'une telle ampleur, la ville a souhaité reprendre en main l'organisation de la fête en 2024.

En 2020, la commune, soutenue par la Région Bretagne et le Fonds Européen pour les Affaires Maritimes,

la Pêche et l'Aquaculture (FEAMPA), a entamé un travail de valorisation de son patrimoine maritime. La collecte des précieuses ressources sur le sujet a conduit à l'élaboration d'un parcours scénographié autour du port (qui sera installé cette année) et d'outils didactiques (ateliers avec les écoles, malle pédagogique).

Tout ce travail sera présenté au cœur de la fête.

### Un événement écoresponsable



La collectivité veille au respect de l'environnement à travers plusieurs actions comme la limitation des impressions papier ou encore le soutien aux initiatives locales avec l'organisation d'un vélobus et d'un parking à vélo pour se rendre à la fête. Cet événement ne pourra cependant être exemplaire sans la mobilisation de tous les acteurs et participants : respectons le cadre exceptionnel du port de Binic-Étables sur Mer, notamment en ne jetant aucun déchet à terre.

### Programme complet









# Tout au long des 4 Jours



## Le patrimoine au cœur de la fête



Découvrez le projet de valorisation du patrimoine maritime porté par la ville, avec la présentation du futur sentier d'interprétation *La Grande Pêche, une Odyssée Humaine*. Au menu : exposition temporaire, malle pédagogique et productions des enfants de la commune.  
**Quai de Courcy (devant la mairie), 11h-19h.**

## Exposition d'un poste d'équipage



Venez visiter le décor grandeur nature d'un grand voilier Terre-neuvier ! Exposition proposée par *Les Doris de la Baie*.

**Mairie, quai de Courcy, de 11h à 19h.**

## Le Rigel



Authentique maquereautier de 1945, seul bateau classé monument historique du département, propriété de la commune et géré par l'association *L'Étoile de Binic*.

**Quai Jean Bart.**

## Marché artisanal

Fabrication artisanale et locale.

**Quais Jean Bart et Surcouf, de 11h à 23h.**

## Dégustation de morue

Acras, brandades, brochettes... Par les écoles ND des Noës et Sainte-Anne, Pordic Binic Football Club et le XV de l'Ic.

**Places Le Pomellec et de la Cloche.**

## Construction d'un doris et fabrication de cordage



*Les Doris de la Baie* fabriquent un doris tout au long du

weekend. Cette embarcation était utilisée pour la pêche à la morue à Terre-Neuve. Venez participer à la fabrication de cordages et à la tombola pour gagner ce doris (tirage au sort le dimanche 12 mai à 16h30).

**Avant-Port, dès 11h.**

## Expositions sur le thème de l'Islande



Le musée est ouvert tout le weekend pour dé-

voiler sa nouvelle scénographie. L'occasion de 6 expositions en lien avec les conférences sur le thème de l'Islande.

**Musée de Binic, de 14h30 à 18h.**

## Démonstrations de radio-amateurs



Avant l'avènement du satellite et d'internet, le seul contact avec la terre ferme était le poste de radio et son langage codé, le morse. Venez coder et faites rayonner la fête autour du globe !

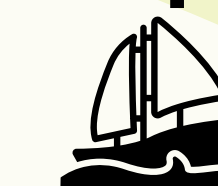
**Quai Jean Bart, de 11h à 18h.**

## Rassemblement de voiliers et de bateaux traditionnels

Une trentaine d'embarcations rassemblées à l'initiative du Grand Léjon.

**Le long des quais.**

## Baptême d'optimist



Proposez à vos enfants (dès 5 ans) de découvrir les premières sensations de la voile en toute sécurité.

Info et contact : Pôle nautique Sud Goëlo – 02 96 70 54 65 et sur place  
**Bassin à côté du bureau du port, du jeudi au samedi de 13h30 à 17h.**

## La grande roue

Prenez de la hauteur et observez la ville sous un autre angle !

**La Banche, de 11h à minuit (sauf le dimanche jusqu'à 20h). Payant.**

## Manège et trampoline

Les petits mousses pourront rêver de toucher les étoiles !

**La Banche, dès 11h. Payant.**

## Parade de cerfs-volants

Contemplez la parade d'une vingtaine de cerfs-volants ! Par l'association *Cerf-Volant Club de France (CVCF)*.

**Plage de la Banche, de 11h à 18h.**

## Yann Quénét et son Baluchon



Il a parcouru le monde avec son micro-voilier de 4,2 m de long !

**Avant-Port.**

Programme  
complet





# Jeudi 9 mai

Sur l'eau : parade devant le môle et entrée des bateaux de 18h à 22h



Pleine mer à 20h59  
- 11,49 m - coef 97



## Baptême de doris

Montez dans un doris, petite barque utilisée par les Terre-Neuvas pour pêcher la morue !

**Départ cale de la Cloche, de 14h à 17h.**

## Déambulations : Fanfar' ô Pruneaux

**Fanfare.** Éternels jongleurs, ces musiciens ancrés à Paimpol soufflent dans leurs tuyaux leur fureur de jouer et de vivre et titubent des années 80 aux autoroutes d'aujourd'hui.

**Sur les quais à 14h, 15h30 et 17h30.**

## Passeurs de mémoires



Dans le cadre de la valorisation du patrimoine maritime et de la Grande Pêche à la morue, la commune présente trois courts métrages documentaires. L'occasion d'évoquer d'autres grandes thématiques telles que l'aventure, le rêve, le danger, l'ailleurs...

**Centre culturel L'Estran, de 15h à 16h30.**

## Apéro-concerts

Deux groupes de chants de marins : *Mouettes et chansons* suivi de *For-*

*tunes de mer.*

**Cabaret de l'Avant-Port, à 18h.**



## Parade devant le môle de bateaux traditionnels

Rassemblement et manoeuvres sous voiles devant le môle vers 18h/18h30. Ouverture de la porte du bassin à flot à 19h10. Entrée prévue vers 19h25. Amarage le long du quai jusqu'à 21h45.

**Devant le môle et à l'Avant-Port, de 18h à 22h**

## Concert

Scène ouverte.

**Place de la Cloche, à 19h30.**

## Concert : Yoann Minkoff



**Folk-Afro-Pop.** Guitare et voix se croisent dans un dialogue poétique teinté de mandingue, de pop anglaise et de folk

nord-américain.

**Place Le Pomellec, à 20h30.**

## Concert : Ze Rouste



**Rock.** Quatuor costarmoricain d'énervés du bocal, distillant du ska rock et assimilé, opportuniste au point d'avoir trouvé le

nom qui passera aux zétazuni !

**Place de la Cloche, à 21h30**

## Chants de marins : Many a Mickle

**Cabaret de l'Avant-Port, à 21h30.**

## Concert : Brazakuja



**World-Balkans-Brésil.**

Trois voix, un violoncelle, un accordéon et une batterie, un mélange unique pour un voyage coloré entre le Brésil, les Balkans et les chansons à textes.

**Place Le Pomellec, à 22h30.**

## Concert : Làn Mara



**Folk irlandais.** Les quatre chanteurs et musiciens de Làn Mara (« Marée haute » en gaélique) revisitent le répertoire irish, mais s'aventurent aussi hors de ses frontières...

**Cabaret de l'Avant-Port, à 22h30.**

Programme  
complet

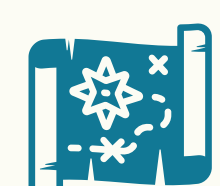




# Ven. 10 mai

**Sur l'eau : sortie des bateaux pour le challenge Fille du Vent de 19h50 à 22h**

## Jeu découverte Les P'tits Terre-Neuvas



Via des jeux de rôle, les 3 à 5 ans découvrent le déroulement d'une campagne de Grande Pêche à Terre-Neuve. Jeu en extérieur. Durée : 35 min.  
**Quai de Courcy devant la mairie, à 11h. Réservation obligatoire à l'office du tourisme.**

## Déambulations : La Danaé



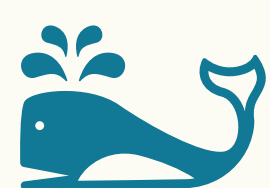
Chants de marins traditionnels et contemporains. Un groupe plérinais composé d'une vingtaine de chanteuses et chanteurs accompagnés par cinq musiciens (accordéons chromatique et diatonique, guitares et bodhran).  
**Sur les quais à 14h, 16h et 18h.**

## Fest deiz

Chants de marins à danser.

**Cabaret de l'Avant-Port, de 14h30 à 17h.**

## Conférence : LF Rouquette



Par Martial Acquarone.  
Louis-Frédéric Rouquette traversa l'Islande à cheval en 1922, une aventure qu'il décrit dans son roman *L'Ile d'Enfer*. Martial Acquarone, photographe professionnel et guide animateur du patrimoine, part en 1982 sur ses traces. Une expédition périlleuse imagée, avec des témoignages d'Islandais ayant connu M. Rouquette. Conférence proposée par le Musée de Binic avec animations enfants et grand public.  
**Centre culturel L'Estran, à 15h.**

## Apéro-concert

*L'heure du Bosco*, chants de mer.

**Cabaret de l'Avant-Port, à 18h.**

## Course de doris

Venez voir les concurrents souquer ferme à bord de ces bateaux à fond plat!

**Départ Plage de la Banche, à 18h30**



## Sortie des bateaux pour le challenge Fille du Vent de 19h50 à 22h

Ce challenge récompense l'équipage qui sait transmettre aux plus jeunes le plaisir de belles manœuvres d'un bateau traditionnel et favoriser la diversité et l'inclusion. Les bateaux paraderont sous voiles devant le môle puis rentreront s'amarrer aux pontons.  
**Sous voiles devant le môle.**

## Concert

Scène ouverte.

**Place de la Cloche, à 19h30.**

## Chants de marins

*Fortunes de mer.*

**Cabaret de l'Avant-Port, à 20h.**



## Concert : Dear John

Bluegrass / Old Time. Fusion

passionnée de quatre artistes féminines unissant les influences de la musique américaine et qui propagent une énergie lumineuse.  
**Place Le Pomellec, à 20h30.**



**Pleine mer à 21h36  
– 11,19 m – coef 89**



## Concert : Trio Strand Hugg

Chants de mer. Débarquement pacifique, convivial et festif de cinq normands, originaires de la Manche, avec un répertoire composé de chants et de musiques traditionnelles.

**Cabaret de l'Avant-Port, à 21h.**

## Concert : Jean-Charles Guichen



Rock. À l'image de Jimmy Page ou de Rory Gallagher, ses modèles, le guitariste costarmoricain déborde d'énergie... Spécialiste du dadgad, cette manière de s'accorder lui permet d'allier mélodie et rythmique.

**Place de la Cloche, à 21h30.**

## Chants de marins

*Les Souillés de fond de cale.*

**Cabaret de l'Avant-Port, à 22h.**

## Concert : McDonnell Trio



Bluegrass / Folk. McDonnell Trio sillonne les scènes avec sa culture franco-irlandaise et un parcours musical empreint de belles aventures. Le répertoire de ce père et de ses deux fils parle autant de l'Irlande que de bluegrass ou de chansons abordant l'histoire des peuples et de leurs migrations.

**Place Le Pomellec, à 22h30.**

Programme complet

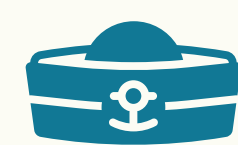




# Sam. 11 mai

Sur l'eau : course de doris à la godille et démonstration de sauvetage

## Conférence : Mémoire d'Islande et de Bretagne



Par Guy Prigent, avec la participation de Bob Le Lionnais. Les Bretons de la Côte Nord, Du Régir au Goëlo, fréquentent les côtes d'Islande depuis le XVI<sup>e</sup> siècle. Pêche côtière, collecte des algues, élevage et culture du lin : ces deux communautés littorales partagent une histoire et une mémoire. Conférence proposée par le *Musée de Binic*.

**Centre culturel L'Estran, à 11h.**



## Course de doris à la godille

La godille est un moyen de propulsion doux et performant qui nécessite cependant un certain savoir-faire.

**À l'Avant-Port, à 11h.**

## Déambulations : Bagad et danses bretonnes

L'Amicale Binicaise de Danses Bretonnes et le Bagad Sonerion Sant Ke proposent une immersion bretonnante.

**Sur les quais à 14h, 16h et 18h.**

## Démonstration de sauvetage

Par la Société Nationale de Sauvetage en Mer (SNSM).

**Dans le bassin, à 15h.**

## Rencontre : Yann Quénet et son Baluchon



Ce marin a parcouru le monde avec son micro-voilier de 4,2 m. Venez échanger avec lui.

**Cabaret de l'Avant-Port, à 14h.**

## Chants de marins

3 Rue du Quai, *Comme tu pourras* et *Les Bourdinots*.

**Quai Jean Bart, Pont du Grand Léjon, de 14h30 à 18h.**

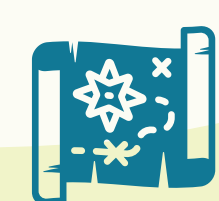
## Conférence : Les pêcheurs français



Maria Oskarsdottir et son mari Halldor Arnason ont rassemblé des histoires sur la communication entre les marins français et les habitants en Islande pendant environ 25 ans. Maria travaille désormais sur les lieux d'échouage des bateaux et d'enterrement des marins. Conférence proposée par le *Musée de Binic*.

**Centre culturel L'Estran, à 15h.**

## Balade commentée et animée : Au temps des Terre-Neuvas



Via des jeux et des expériences sensorielles, découvrez l'épopée de la pêche à Terre-Neuve et à Islande. Non accessible aux personnes avec des difficultés à marcher.

**Quai de Courcy devant la mairie, à 15h.** Réservation obligatoire à l'office du tourisme. Durée : 1h45.

## Concert : Sunny Inside



**Folk rock français.** Un pied en Californie, l'autre en Bretagne. Là où Neil Young s'aventure en terre bretonne, le folk-rock américain rencontre la chanson française. Ballades fugaces ou plus durables, en première classe ou en stop.

**Place Le Pomellec, à 19h.**



pleine mer à 22h11  
– 10,70 m – coef 77

## Concert

Scène ouverte.

**Place de la Cloche, à 20h.**

## Concert : Joy Dary



**Pop.** Des chansons soul dans l'esprit et pop dans leurs richesses mélodiques, actuelles par leurs sonorités et portées par une voix particulière et reconnaissable. Un ensemble d'où se dégage une sorte de douceur sauvage.

**Place Le Pomellec, à 21h.**

## Repas des équipages

Chants de marins avec

*Fanfar ô Pruneaux* et *les Ouf du Dyjau*.

**Cabaret de l'Avant-Port, à 21h.**

## Concert : Ukan



Entre rock progressif et **métal**. Le groupe puise dans le son des années 70 avec une pointe résolument actuelle, et surtout des textes exclusivement en breton !

**Place de la Cloche, à 22h.**

## Concert : Bloyet Brother



**Rock organique.**

Groupe de live par excellence, les frangins ne font pas dans la dentelle, et ça fait plaisir à entendre. Un cocktail organique et orgasmique teinté de blues rétro bien badass et gouailleur.

**Place Le Pomellec, à 23h.**



Programme complet





# Dim. 12 mai

Sur l'eau : certains bateaux mettent les voiles



Pleine mer à 10h39  
– 10,08 m – coef 71



## Les bateaux mettent les voiles !

Ne soyez pas tristes : certains d'entre eux restent au port le long des pontons.  
**De 9h à 12h**

## Déambulations : Les Z'Arts d'Eure



La fanfare Les Z'Arts d'Eure veut dépoussiérer le genre, dans un cadre avant tout festif. Son répertoire, éclectique, s'oriente principalement vers le jazz, le rock, le blues, le funk ou encore la musique latine.

**Sur les quais à 11h30, 14h et 15h30.**

## Bal breton

Organisé par l'Amicale Binicaise de Danses Bretonnes.

**Place Le Pomellec, de 14h à 16h.**

## Baptême de doris

Qui n'a jamais éprouvé l'envie de mettre le pied sur cette petite barque utilisée par les Terre-Neuvas pour pêcher la morue ?

**Départ Cale de la Cloche, de 14h à 16h.**



## Concert : Dorcha Cobs Origin

Folk-rock irlandais. Dorcha Cobs, c'est la

fusion entre le rock pur jus de Topher Loudon et le répertoire celtique d'Anthony Masselin.

**Place de la Cloche, à 15h.**

## Conférence : La société de secours et des œuvres de mer



Par Michel Le Bolloch, vice-président de La Société de Secours et des Œuvres de Mer, avec la participation de Bob Le Lionnais.

Au XIX<sup>e</sup> siècle, les voiliers partent pêcher la morue soit à Terre-Neuve ou à Islande. Les conditions de vie sont terribles : dureté du climat, naufrages, pertes de marins, blessures... Afin de tenter de «fournir une assistance matérielle et morale aux marins français et à leur famille», la Société des

Œuvres de Mer est créée en 1894. Conférence proposée par le Musée de Binic.

**Centre culturel L'Estran, à 15h.**

## Chants de marins

3 Rue du Quai, Comme tu pourras, Les Bourdinots.

**Quai Jean Bart, pont du Grand Léjon, de 14h30 à 17h.**

## Dictée maritime

L'occasion de se plonger dans les mots et de revivre l'histoire maritime. Par Les Amis du Musée de Binic.

**Cabaret de l'Avant-Port, à 15h.**

## Tirage au sort et mise à l'eau du doris

Durant quatre jours, les dorissiers ont construit un doris, c'est le moment de savoir qui va le remporter !

**Avant-Port, à 16h30.**

Programme complet



## Concert : Avis de grand frais

Chants de marins. Depuis 23 ans, ce groupe de joyeux lurons anime la vie maritime et festive

locale. Cette année est celle du renouvellement du programme, avec l'entrée de dix nouvelles chansons !

**Place de la Cloche, à 17h.**