

BINICÉTABLES  
— SUR MER —

# NOZ étincelles

du 13 au 28 décembre



**Programme  
complet des  
animations  
dans la ville**



# La légende de Noël

## à Binic-Étables sur Mer

*Il y a bien longtemps, en 1845, des pêcheurs de Binic virent de la fumée au sommet d'une colline d'Islande. En s'approchant, ils découvrirent un vieux chalet...*

*À l'intérieur, des petits lutins couraient dans tous les sens : la machine à fabriquer les cadeaux était cassée ! Le Père Noël, très inquiet, ne trouvait pas la corde dont il avait besoin... Heureusement, Armand, l'un des pêcheurs, tendit sa corde aux lutins Thorunn et Olaf. Et la machine redémarra aussitôt !*

*Le Père Noël, soulagé, promit que Binic-Étables sur Mer serait désormais la première ville de sa tournée !*

*Mais, le soir du 24 décembre, un problème arriva : le traîneau n'avait plus assez de magie et les chiens s'étaient perdus dans la nuit.*

*À l'atelier, Thorunn et Olaf prirent un sac de poudre magique et accoururent. Olaf eut alors une idée brillante : utiliser le phare pour guider le Père Noël, comme il guidait autrefois les marins.*

*Ils soufflèrent la poudre magique sur le projecteur, et une grande lumière illumina le ciel.*

*Au loin, les chiens de traîneau aboyèrent : ils avaient retrouvé le chemin ! Grâce aux pêcheurs et aux lutins, le Père Noël put distribuer tous ses cadeaux.*

*Et depuis ce jour, Binic-Étables sur Mer garde en secret le souvenir d'avoir sauvé Noël...*

## La boîte magique du Père Noël

**Jusqu'au 12 décembre**

*Coeurs de villes*

Un espace où chacun pourra déposer sa lettre, ses dessins ou ses souhaits au Père Noël. N'oubliez pas d'inscrire votre prénom et votre âge, et d'utiliser beaucoup de couleurs et de décorations ! Qui sait, peut-être recevrez-vous une réponse magique !



Programme Noz étincelles  
2025 · **Textes** pôle culture et  
événement / vie associative,  
officé de tourisme **Maquette**  
**et mise en page** service  
communication **Visuels**  
Adobe Stock, Freepik,  
Midjourney (IA), services  
municipaux, compagnies  
et artistes, adhérents OT  
**Impression** Roudenn  
(Plérin) **Date de**  
**parution**  
Novembre 2025



# Cartes des animations

## Animations sur Binic



### Centre Culturel L'Estran

Marché de Noël des assos et artisans & rencontre avec le Père Noël

**13 & 14 déc.**

Concert pop : Les Innocents

**20 déc.**



### Quai Surcouf

Spectacle de feu ensorcelant

**20 déc.**



### Esplanade de la Banche

Départ de la grande parade de Noël

**20 déc**



### Autour du Port

Déambulation musicale des carillonneurs aux cloches de trolls

**13 & 14 déc.**



### Square Rémi Collin

Place gourmande

**du 13 au 21 déc.**

Boîte aux lettres

**Jusqu'au 12 déc.**



### Plage du Moulin

Le bain d'hiver des héros givrés

**28 déc.**



### Place Jean Heurtel

Boîte aux lettres

**Jusqu'au 12 déc.**



### Centre-Ville

Déambulation musicale des carillonneurs aux cloches de trolls

**13 & 14 déc.**



### Bibliothèque R. Guilloux

Tisanes et Belles Histoires

**13 déc.**



### Salle des Loisirs

La grande bûche de Noël

**21 déc.**



### Église Notre-Dame

Concert de Noël « Christmas three »

**28 déc.**

## Quand la nuit s'illumine

**Du 5 décembre  
au 5 janvier**

Pendant un mois, la ville scintille de mille lumières pour célébrer la magie de Noël. Des LED basse consommation illuminent la ville.



## Place gourmande

**Du 13 au 21 décembre**

*Square Rémi Colin, Binic*

**Les samedis de 14h à 19h (20h le 20/12)  
Les dimanches de 14h à 18h**

Trois chalets qui débordent de trésors, de gourmandises et de créations féeriques !



**Samedi 13  
Dimanche 14**

## Voyage au pays des lutins



## Rencontre avec notre Père Noël

**De 16h à 18h**

*Centre Culturel L'Estran*

Perché sur son fauteuil, entouré de lutins malicieux, le Père Noël accueille petits et grands. Venez lui souffler vos vœux les plus chers et immortalisez cet instant avec une photo féerique, comme un souvenir à chérir de cette saison magique.





# Marché de Noël des associations et artisans

**Samedi 13 de 10h à 19h**  
**Dimanche 14 de 10h à 18h**

*Centre Culturel L'Estran*

Ouvrez les portes du village secret des lutins : un espace enchanteur aux stands ornés de guirlandes et de rubans scintillants. Les lutins vous guideront à travers les allées pour découvrir bijoux, décorations féeriques, gourmandises et merveilles artisanales.



**Apprenez à emballer  
vos cadeaux  
différemment !**

**Atelier Furoshiki**  
dimanche 14  
de 15h à 17h

## Déambulation musicale des carillonneurs aux cloches de trolls



*Port de Binic*

**Sam. 13 : 14h et 16h**  
**Dim. 14 : 14h et 16h**

*Centre-ville  
Etables-sur-Mer*

**Dim. 14 : 10h**

*L'Estran*

**Sam. 13 : 18h**

Le tintement cristallin des cloches résonnera dans les rues et le long du port. Guidés par des lutins hauts en couleur, les carillonneurs sèmeront l'émerveillement de leurs rythmes joyeux, doux écho annonçant Noël.



## Tisane & Belles Histoires

**Samedi 13**

*Bibliothèque  
Renée Guilloux  
8 rue du Gl Leclerc  
Etables-sur-Mer*

**14h30 - 15h : Contes enchantés**

Les lutins-conteurs invitent petits et grands à savourer une tisane tout en écoutant des histoires féeriques qui réchauffent le cœur.

**15h - 16h : Ateliers créatifs** *à partir de 6 ans*

Avec la recyclerie Seconde Nature, créez vos cartes de vœux à partir de matériaux recyclés.

*Gratuit, ouvert à tous, sur inscription : [bibliotheque.accueil@besurmer.fr](mailto:bibliotheque.accueil@besurmer.fr)*

**Samedi 20  
décembre**

# La parade des lutins et des bateaux illuminés

## La grande parade féerique de Noël

*C<sup>ie</sup> Sonjévéré & C<sup>ie</sup> Gueule de Loup  
Association des plaisanciers du  
club nautique & APPB*

**17h45** Départ Esplanade de la Banche

La nuit tombe. Soudain, les Grelings ouvrent la marche, les clochettes tintent et une locomotive magique souffle des bulles scintillantes dans l'air. Derrière la Locobulle, musiciens et artistes émerveillent la foule. Tout le cortège chemine le long des quais, et déjà la mer s'éclaire : des bateaux des plaisanciers du club nautique, parés de mille lumières défilent, reflétant leurs couleurs dans l'eau sombre. Un spectacle magique, mêlant feu, musique et éclats de rire.



## Spectacle de feu ensorcelant

*C<sup>ie</sup> Sonjévéré*

**A l'issue de la parade  
De 18h30 à 19h10**

*Quai Surcouf*

Alors que la nuit est totale, la mer devient un écrin. Sous les regards émerveillés, les mystérieux Lunanthropes apparaissent. Leur danse avec les flammes illumine le ciel et captive l'assemblée : un rituel de lumière et d'étincelles.





# concert *Les Innocents*

**19h30**

Centre Culturel L'Estran

*Concert organisé par Kerity's Music*

Groupe de rock français phare des années 80 et 90, Les Innocents sont à l'origine de nombreux tubes qui ont fait chanter les foules : « L'autre Finistère », « Fous à lier », « Colore »... Les Innocents reviennent de plus belle en concert !

*Tout public - Entrée : 20€*

*1<sup>ère</sup> partie : Sunny Inside et Low Range  
Buvette sur place*



**LES INNOCENTS**

**SUNNY INSIDE**

**LOW RANGE**

19H30

ENTRÉE:  
20 EUROS

**L'ESTRAN, BINIC - LE 20 DÉCEMBRE 2025**

**BINIC-ÉTABLES**  
— SUR MER —



## Fêtes & traditions magiques

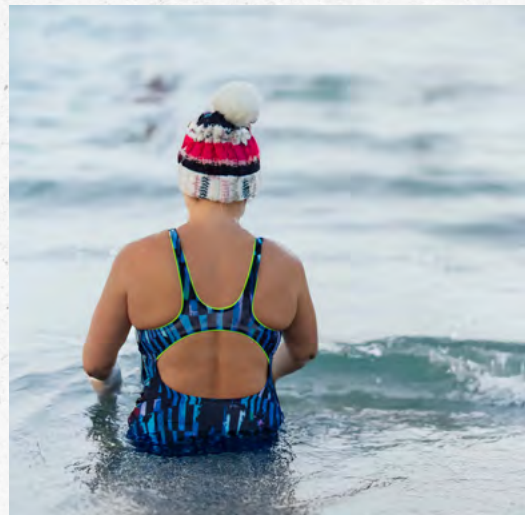
## La grande boum de Noël

**Dimanche 21 - de 15h30 à 17h30**

*Salle des Loisirs*

Animée par Mickaël Sabusco et le Centre de loisirs Les Diablotins.

Le Père Noël, espiègle, quitte son traîneau pour rejoindre la piste de danse ! En famille ou entre amis, et cette année aux côtés des anciens également conviés à la fête, laissez-vous emporter par la musique, les jeux, le maquillage festif et les défis « Just Dance ». Un goûter enchanté organisé par l'association des Parents d'Albert, viendra clore cette après-midi de fête et de rires.



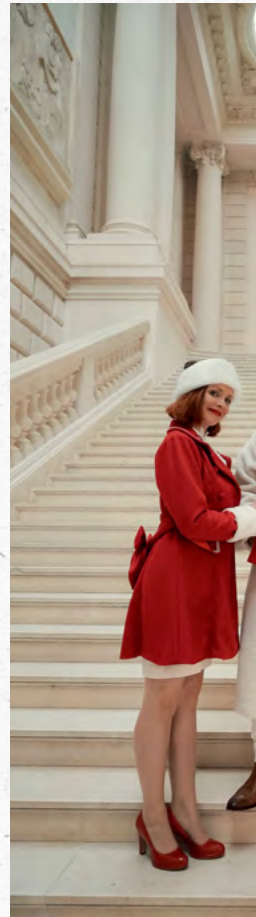
## Concert de Noël

*Par le groupe Christmas Three*

**Dimanche 28 - 17h**

*Église Notre-Dame d'Étables-sur-Mer*

Dans la chaleur d'une église illuminée de cierges, un trio vocal en rouge et blanc entonne les plus beaux chants de Noël. Harmonies envoûtantes et arrangements originaux résonnent pour un moment de partage et de joie universelle.





# Le bain d'hiver des héros givrés



**Dimanche 28 - 11h**

Plage du Moulin

Organisé par Kreiz  
Breizh Sauvetage  
Secourisme.

Courageux et  
téméraires, les  
participants plongeront  
dans l'eau glacée  
comme de véritables  
lutins intrépides. Un  
rite hivernal qui fait  
trembler de froid mais  
briller de fierté.



# Sur la route de Noël

## Balade enguirlandée

Le **13 décembre**, partez pour  
une balade à vélo illuminée  
avec le Goëlocycllette !  
Rendez-vous à **14h30** avec  
votre vélo décoré au **parc  
de la Belle Issue**, pour une  
balade à vélo jusqu'à  
la plage de la Banche.

Plus d'infos :  
[goelocycllette@  
goelocycllette.fr](mailto:goelocycllette@goelocycllette.fr)



## Marre des embouteillages ? Venez en bus aux animations !



Pour voir les  
horaires :



(Prix du ticket en  
ligne : 1.50€)

Le CCAS soutient les personnes en  
situation de fragilité en leur proposant  
des tickets. Pour plus d'infos :  
02 96 70 64 18 ou [ccas@besurmer.fr](mailto:ccas@besurmer.fr)



# À la maison !

L'Office de Tourisme propose quelques rendez-vous pour agrémenter le programme de Noz Etincelles. Pimentez votre hiver !



## Dim. 3 décembre

14h  
Cinéma le  
Korrigan,  
Etables-sur-Mer

### Atelier fusain avec Christelle le Guen



Atelier autour des techniques du dessin au fusain avec Christelle le Guen. **Uniquement sur inscription :**  
[bibliotheque.municipale@besurmer.fr](mailto:bibliotheque.municipale@besurmer.fr)

18h  
Bibliothèque  
Renée Guillaoux,  
Etables-sur-Mer

### Le rendez-vous des lecteurs



Au programme : découvertes littéraires, coups de cœur, auteurs de tous horizons et ouvrages primés. **Gratuit.**

## Ven. 5 décembre

19h30  
Café-Librairie  
Le Tagarin,  
Etables-sur-Mer

### Soirée-débat décroissance animée par Agnès Sinai



En compagnie de Juliette Duquesne, spécialisée dans les thématiques écologiques et économiques.  
[www.cafelibrairie-letagarin.fr](http://www.cafelibrairie-letagarin.fr)

## Sam. 6 décembre

20h  
Salle des  
Loisirs, Etables-  
sur-Mer

### Soirée "café-théâtre"



Soirée musicale exceptionnelle avec 3 groupes invités : Papillon Noir, Two Bees et Nature Boys. **Participation libre, au profit exclusif du Téléthon. Sur inscription (SMS) au 06 25 08 27 83.**

## Dim. 7 décembre

9h > 18h  
Salle de l'Estran  
Binic

### Bourse aux disques vinyles, CD et BD



Acheter, vendre ou possibilité d'échanger des objets. Petite restauration et buvette sur place. **Gratuit.** 06 31 29 32 07 - [michelavril22@yahoo.fr](mailto:michelavril22@yahoo.fr)



**Jeu. 11 décembre**

19h  
Café-Librairie  
Le Tagarin,  
Étables-sur-Mer

**Soirée Coup de  
cœur des libraires  
« Edition Noël »**



Lectures par Karen Fichelson.  
**Gratuit.**  
[www.cafelibrairie-letagarin.fr](http://www.cafelibrairie-letagarin.fr)

**Dim. 14 décembre**

10h > 13h  
Esplanade de la  
Banche, Binic

**Rassemblement de  
véhicules anciens**



Venez admirer les anciennes  
voitures avec vue sur mer !  
**Gratuit.** [contact@ava.bzh](mailto:contact@ava.bzh)

**Lun. 15 décembre**

17h  
Bar Au Chaland  
qui Passe, Binic

**Concert : Bernard**



Chansons rock à bretelles,  
festives et entraînantes.  
**Gratuit.** [www.lechalandquipasse.com](http://www.lechalandquipasse.com)

**Mar. 16 décembre**

14h30 > 16h30  
Cinéma le  
Korrigan,  
Étables-sur-Mer

**Conférence : De  
l'industrie à la  
collection des  
voitures anciennes**



Thème : Économie et Société.  
Conférencier : Bernard Danger.  
**10€ pour les non-adhérents.**  
[www.utl-sud-goelo.com](http://www.utl-sud-goelo.com)

**Jeu. 18 décembre**

14h  
Maison des  
Services,  
Étables-sur-Mer

**Café numérique**



Venez au café numérique de  
Familles Rurales de Binic-  
Étables-sur-Mer, pour partager un  
moment autour d'un goûter.  
**Pas d'inscription.** 06 67 29 32 90

19h30  
Café-Librairie  
Le Tagarin,  
Étables-sur-Mer

**Conférence contée  
avec François  
Lepage**



Un Jardin sous les Paupière.  
[www.cafelibrairie-letagarin.fr](http://www.cafelibrairie-letagarin.fr)

**Du 23 déc au 4 jan.**

RDV Place  
Jean Heurtel,  
Étables-sur-Mer

**Sorties running  
nature**



Mercredi à 19h (10-12 km),  
samedi à 9h (10-15 km) et  
dimanche à 9h (15-20 km) ou 10h  
(10-12 km). **Gratuit, sans inscription.**

**Ven. 19 décembre**

20h  
La Bodega,  
Quai de Courcy,  
Binic

**Concert : DJ Temao**



Un concert et une ambiance  
festive à ne pas manquer !  
**Gratuit.** Facebook : [labodegabinic22](https://www.facebook.com/labodegabinic22)

**Sam. 20 décembre** **Balade nautique & dégustation : Noël au fil de l'eau**

18h > 19h  
Port de Binic,  
Cale de la  
cocotte



Sortie apéro au départ du port de Binic pour admirer la parade nautique de Noël. Soirée féerique et conviviale sur l'eau avec Armor Loisirs Nautiques. **40€/pers. 12 pers max.** Réservation : 06 51 20 26 96.

**Dim. 21 décembre**  
**Lun. 22 décembre**

Dim. : 12h45  
Lun. : 13h15

Binic - lieu exact  
communiqué  
après réservation

**Sortie : Partez à la découverte de l'estran et pêchez avec Monsieur Jean !**



Dimanche : pêche à la palourde. Lundi : pêche aux couteaux (apporter cuillère et sel fin dans une boîte étanche). Dès 4 ans.  
**Tarif : 20€/adulte – 10€/enfant 45€/forfait famille.** Réservation : [monsieur-jean.fr](mailto:monsieur-jean.fr)

**Lun. 22 et Mar. 23 décembre**  
**Lun. 29 et Mar. 30 décembre**

14h > 16h  
Salle de Carré  
d'art à l'Estran  
Binic

**Stage « Gouache, la nature en hiver »**



Paysages d'hiver à la gouache, accompagnés du dessin préparatoire à la mise en couleur. Tout public. **30€ matériel fourni.**  
Sur inscription : 06 85 39 90 41 ou [anita.pommelec@gmail.com](mailto:anita.pommelec@gmail.com)

**Mar. 30 décembre**

14h  
RDV Office de  
Tourisme, 6 Place  
le Pomellec, Binic

**Challenge Urbain « Spécial Noël » : À la découverte de la ville !**



En équipe et munis d'une feuille de route, partez à la chasse aux lieux et objets dans la ville ! Dès 14 ans, baskets conseillées. **Gratuit.**  
Réservation sur [www.billetweb.fr](http://www.billetweb.fr)

**Du 20 décembre au 4 janvier**

Disponible à  
l'Office de  
Tourisme, 6 Place  
le Pomellec,  
Binic

**Le jeu de l'intrus (3 à 6 ans)**



Deux jeux gratuits à Binic et à Étables-sur-Mer, invitant les plus jeunes à retrouver des objets intrus dans les vitrines des commerçants.



**Pour un Noël local à prix doux**

À l'occasion des fêtes, les commerçants de l'association Bonjour ont sélectionné pour vous un cadeau à moins de 20€ !





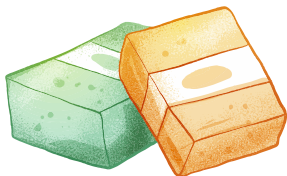
# Chez nos voisins

Que se passe-t-il chez nos voisins ? Les partenaires de l'Office de Tourisme ont bûché pour trouver des animations qui valent le coup de franchir les frontières terrestres et maritimes !



## La Savonnerie d'Armor

Rond-Point du Ponlo  
22290 Lanvollon  
[savonnerie-d-armor.fr](http://savonnerie-d-armor.fr)



### Découvrez nos décors de Noël

**Du 1er au 30 déc.**

**14h > 19h**

sauf 24, 25 et 26/12



Venez découvrir les illuminations et la vitrine animée sur le thème de Noël de la Savonnerie d'Armor. Gratuit.

### Visite de la fabrique

**Du 20/12 au 03/01**

sauf 24, 25 et 26/12



Venez visiter la Savonnerie d'Armor pendant les vacances de Noël. Visites à 15h et 16h du mardi au samedi. Gratuit.

## Le haras national de Lamballe

Place du Champ de Foire 22400 Lamballe-Armor • [haras-lamballe.com](http://haras-lamballe.com)

### Les écuries du Père Noël

**Weekends du 5 au 7 & du 12 au 14 décembre**

**Vendredi : 14h-20h30 • Samedi : 10h-20h30**

**Dimanche : 10h-19h**

Les écuries accueillent une centaine d'artisans pour dénicher vos cadeaux de Noël ! Démonstrations équestres, baptêmes de poneys, balades en calèche, Père Noël, échassiers, musique et danses. Gratuit. Restauration sur place.

**Du 20 décembre au 4 janvier :**

### Visite guidée & visite découverte\*

Visites guidées le lundi, vendredi et samedi à 14h30 et 16h, mercredi à 11h • Durée 1h30

Visite découverte les mardis 14h30 et 16h • Durée 1h

### Matinée au Haras\*

Pour les enfants, les mardis à 10h30 • Durée 1h30

### Balade en calèche\*

Balades le lundi et mardi de 15h à 17h • Durée 25min



\* Visites et balades payantes

## Maison de la Terre

La fontaine  
de Trémargat  
22410 Lantic  
[maisondelaterre.fr](http://maisondelaterre.fr)



## Atelier créatif et relaxant : Couronne de Noël

**Mer. 17 décembre**  
16h > 18h

## Atelier créatif et relaxant : Carte de vœux & réemploi

**Lun. 22 décembre**  
14h > 16h



Méditation guidée puis création d'une couronne de Noël à l'aquarelle. 30€/personne.



Méditation puis réalisation d'une carte de vœux. 30€/pers. **Sur réservation : 06 64 30 79 12 ou [latelierkreazen@gmail.com](mailto:latelierkreazen@gmail.com)**

## Venez visiter le Char à Bancs

Plélo, [www.aucharabancs.com](http://www.aucharabancs.com)

**du 19 au 23 et du 26 au 30 déc**  
15h - 18h



Galettes et crêpes maison, glaces, boissons chaudes ou fraîches. Profitez d'un agréable moment dans la vallée lors d'un goûter (payant). *Sans réservation.*

## Les Noël du château de la ville chevalier

Châtelaudren-Plouagat

**Vacances de Noël**



Venez découvrir l'exposition de trains miniatures dans une décoration de Noël spectaculaire. *Horaires et tarifs : [www.lavillechevalier.com](http://www.lavillechevalier.com)*

## Château de Quintin

Impasse de la Pompe 22800 Quintin [chateaudequintin.fr](http://chateaudequintin.fr)

### Visite guidée : Dans le secret de nos armoires...

**Du jeu. 18 au dim. 21 décembre**  
14h30



12€/adulte. 8€/enfant, gratuit – 6 ans. *Sur réservation : Solange au 06 88 96 09 75 ou [info@chateaudequintin.fr](mailto:info@chateaudequintin.fr)*

### Visite guidée : Et si les objets racontaient leur histoire : tendez l'oreille !

**Les 18, 22, 23, 28, 29 et 30 décembre**  
15h30



12€/adulte. 8€/enfant, gratuit – 6 ans. *Sur réservation : Florence au 06 11 55 71 08 ou [info@chateaudequintin.fr](mailto:info@chateaudequintin.fr)*

### Murder party : Enquêtes policières grandeur nature

**Du ven. 19 au dim. 21 décembre**  
17h30 et 20h30



Forfait unique de 60€ par équipe. *Sur réservation : Solange au 06 88 96 09 75 ou [info@chateaudequintin.fr](mailto:info@chateaudequintin.fr)*

### Spectacle pour enfants : Contes et chansons de Noël

**Sam. 27 décembre**  
15h



8€/adulte, 5€/enfant (5-14 ans), gratuit – 5 ans. *Sur réservation : Florence au 06 11 55 71 08 ou [info@chateaudequintin.fr](mailto:info@chateaudequintin.fr)*





## Abbaye de Beauport

Kéryty 22500 Paimpol [abbayebeauport.com/fr](http://abbayebeauport.com/fr)



### Noël à Beauport

#### Vacances de Noël

16h30 - 20h15 (dernières entrées à 19h30)

Fermé les 24, 25, 31/12 et 01/01



Tarif plein : 7 € • Tarif réduit : 4.50 €.

L'abbaye de Beauport vous invite à plonger dans un univers aquatique, végétal et aérien. À la tombée de la nuit, les lumières se dévoilent et l'ambiance se fait féerique : mise en lumière, installations audio-visuelles, décors, spectacle.

Réservation obligatoire : [abbayebeauport.com](http://abbayebeauport.com)



## Océanopolis de Brest

Port de Plaisance du Moulin blanc 29200 Brest [oceanopolis.com](http://oceanopolis.com)



### Noël à Océanopolis : La magie est aussi au fond des océans

#### Vacances de Noël

9h30 - 18h

Fermé les 25/12 et 01/01



14€/adulte. 10.60€/jeune (14-17 ans). 9€/enfant (3-13 ans). Gratuit - 3 ans. Participez au grand jeu de piste de Noël, à des quiz interactifs et à l'animation Paléocéan 3D ! 02 98 34 40 40 • [oceanopolis@oceanopolis.com](mailto:oceanopolis@oceanopolis.com)

## Musée Mathurin Méheut

15 Pl. du Champ de Foire 22400 Lamballe-Armor  
[www.musee-meheut.fr](http://www.musee-meheut.fr)

### Exposition temporaire : Réveillez les animaux disparus

#### Vacances de Noël

Lundi : 14h-18h

Mardi au samedi :

10h-12h30 et 14h-18h



Le musée Mathurin Méheut a choisi de dévoiler plus particulièrement les toiles des animaux disparus : diplodocus, ptérodactyles, ichtyosaures et mammouths arrivent à Lamballe !  
Tarifs : site internet

Retrouvez aussi les expositions, les horaires des cinémas, les jeux pour enfants et les horaires des piscines sur [www.binicetablenessurmer.com](http://www.binicetablenessurmer.com).  
Envie de plus d'inspiration ? Rendez-vous à l'Office de Tourisme ! 6 Place le Pomellec, 02 96 73 60 12

# Idée cadeau !

## Le Mémorue



**Un memory qui ne manque pas de sel !**

Amusez-vous à retrouver les paires de morues en famille ou avec vos amis. Un jeu qui rend hommage aux courageux marins qui, pendant des mois, affrontaient les eaux glacées de Terre-Neuve et d'Islande pour pêcher le cabillaud.

Le Mémorue propose trois variantes de jeu : Memory, Pouilleux et Bataille Corse. Facile à emporter, il est parfait pour jouer en famille, pendant les jours pluvieux, en vacances, à la plage ou à la maison.

**Une création originale de l'Office de  
Tourisme ! En vente : 10€**



**Et n'oubliez pas de demander  
le livret de jeu Noz étincelles !  
(édition limitée)**

